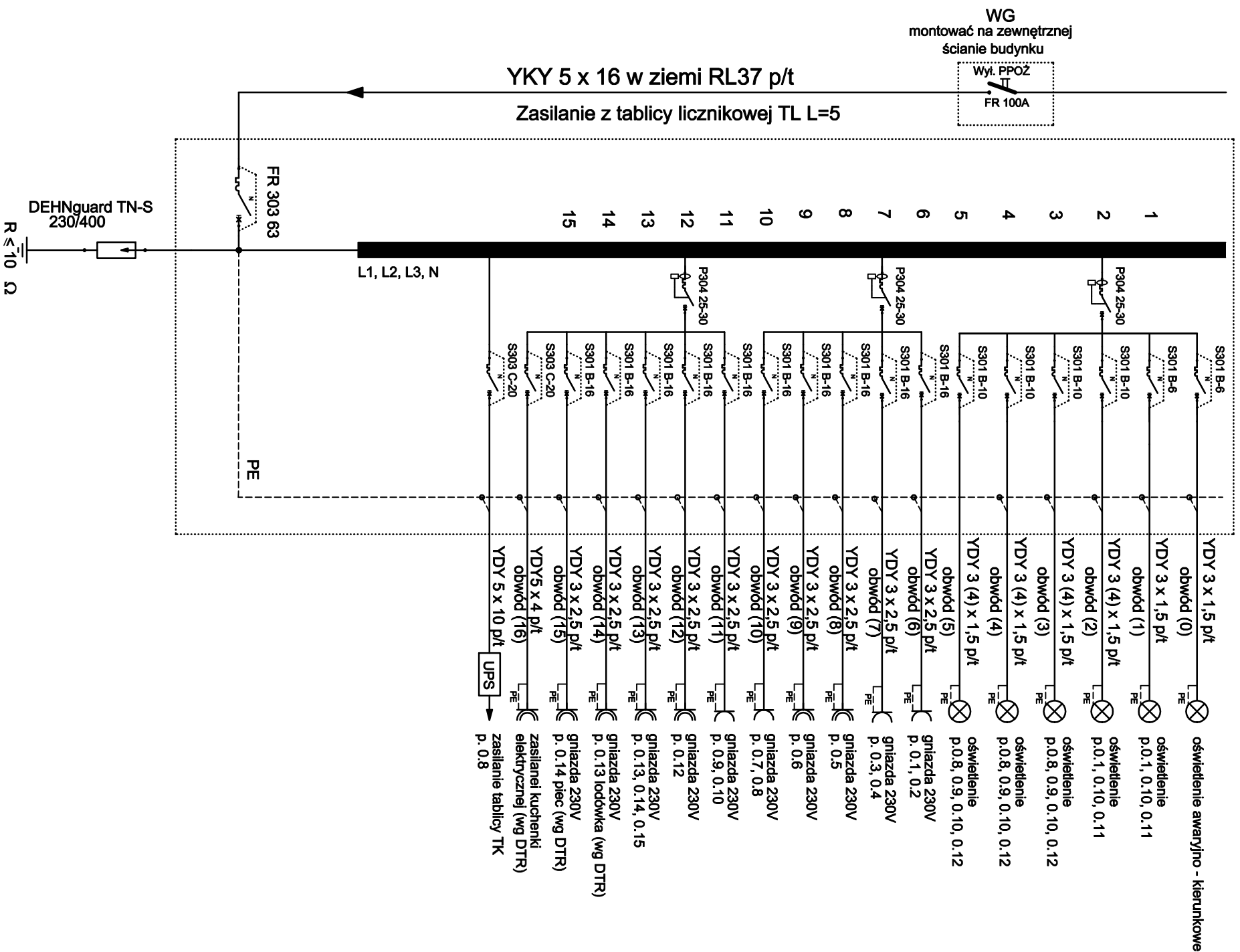


4x12

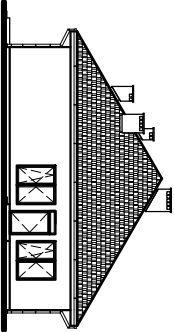
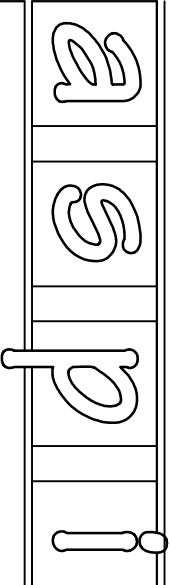
w układzie TN-S


Ochrona od porażek:

SAMOCZYNNY WYŁĄCZANIE ZASILANIA



Zastęga się wszelkie prawa wynikające z Ustawy o prawie autorskim. Rysunek niniejszy nie może być w całości lub w części przyswojony, uzupełniony lub oddany do komercyjnego użytku bez pisemnej zgody firmy aspi.



NAZWA I ADRES OBJEKTU		BUDOWA BUDYNKU WIELOFUNKCYJNEGO Z PRZEZNACZENIEM NA KLUB DZIECIĘCY I ODDZIAŁ PRZEDSZKOLNY LIPNICA DZIAŁKA NR EWID. 3689/4	
INWESTOR		GMINA DZIKOWIEC UL. DWORSKA 62, 36-122 DZIKOWIEC	
<div> <div>TEMAT</div> <div>SCHEMAT ELEKTRYCZNY ROZDZIELNICY TB</div> </div>			
PROJEKTANT INST. ELEKTR. W SPECJALNOŚCI INSTALACJI ELEKTRYCZNYCH I ELEKTROENERGETYCZNYCH W ZAKRESIE INSTALACJI I WYKONANIA ELEKTROENERGETYCZNYCH SPRACOWUJĄCY INST. ELEKTR. W SPECJALNOŚCI INSTALACJI ELEKTRYCZNYCH I ELEKTROENERGETYCZNYCH		GRZEGORZ KOPEĆ E-75/01	
OPRACOWAŁ		JANUSZ PIENIŹEWSKI E-198/02	
ADAM SMOŁA			
SKALA	DATA	NR RYS.	BRANŻA
-----	03.2018	E-4	Elektr.